



Avaliações

NAT - I Trimestre- EM (1º ao 3º Ano)

09 a 13 de Abril

SEGUNDA	EM1A	EM2A	EM3A
	ATUA	SOC	FIL
	SOC	FIL	SOC
	FIL	FIS	FIS

TERÇA	EM1A	EM2A	EM3A
	HIST	PORT	PORT
	FIS	BIO	BIO
		HIST	HIST

QUARTA	EM1A	EM2A	EM3A
	PORT	ATUA	ATUA
	GEO	GEO	GEO
	QUI	PORT II	

QUINTA	EM1A	EM2A	EM3A
	PORT II	MAT	ING
	ING	ING	MAT
	ART	ESP	ESP
	ESP		

SEXTA	EM1A	EM2A	EM3A
	MAT	ART	ART
	BIO	QUI	PORT II
			QUI

SANTA AFRA



Avaliações



EM1

PORT

- Leitura e compreensão de texto;
- Gênero textual: artigo de opinião, carta do leitor, reportagem, romance, poema, crônica;
- Fonologia (encontro vocálico e consonantal, dígrafos, acentuação gráfica).

LIT

- Gêneros literários
- Trovadorismo. Contexto histórico. Características. Autores.

ART

- Ângulos em paralelas;
- Polígonos;
- Ângulos internos;
- Ângulos externos;
- Triângulos congruentes;
- Diagonais;
- Teorema de Tales;
- Ângulos.

MAT

- Conjuntos;
- Problemas com conjuntos;
- Domínio de funções;
- Relação e função;
- Imagem;
- Função composta e inversa;
- Função do primeiro grau (Afim);
- Gráficos da função.

ATUAL

- Produção de redação dissertativa-argumentativa com tema de ampla relevância social.

HIST

- Pré-história;
- Mesopotâmia e Egito Antigo.

GEO

- Fusos horários;
- Projeções cartográficas;
- Escalas cartográficas;
- Introdução a geologia geral.

SOC

- Capítulo 1 do livro didático: evolucionismo e diferença;

FIL

- Trabalho e lazer;
- Homo Faber;
- Ócio e negócio.

FIS

- Movimento Uniforme;
- Movimento Uniformemente Variado;

QUI

- Íons
- Modelo atômico de Bohr
- Modelos atômicos (Dalton, Thomson e Rutherford)
- Modelo De Subníveis de Energia
- Estrutura da tabela periódica
- Configuração eletrônica e tabela periódica

BIO

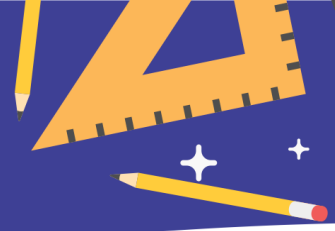
- Bioquímica
- Citologia

ING

ESP



Avaliações



- The verbs in the gerund form (Ing);
 - Study the list given (Copies);
 - The present progressive tense
 - Affirmative, interrogative and negative forms;
 - Enem- questões de vestibular;
 - English text: read and answer about it.
- Tratamiento formal e informal;
 - Voseo y tuteo;
 - Verbo llamarse;
 - Comprensión de texto relacionado con la unidad.





Avaliações

EM2

PORT

- Interpretação de texto;
- Sintaxe do período simples;
- Verbos.

LIT

- Romantismo: português e brasileiro;
- Momento histórico;
- Características;
- Autores e obras.

ART

- Geometria espacial;
- Prismas;
- Pirâmides;
- Área total e parcial;
- Volume.

MAT

- Trigonometria no triângulo retângulo;
- Trigonometria no triângulo qualquer;
- Ciclo trigonométrico;
- Redução ao primeiro quadrante;
- Arcos congruos;
- Identidades trigonométricas;
- Funções trigonométricas;
- Equações trigonométricas.

ATUAL

- Produção de redação dissertativa-argumentativa com tema de ampla relevância social.

HIST

- Renascimento e Iluminismo.

GEO

- Capitalismo e seus conjuntos desenvolvidos;
- Capitalismo comercial;
- Capitalismo industrial;
- Capitalismo informacional;
- Globalização;
- Processo midiático em relação ao mundo.

SOC

- Capítulo 10 do livro didático: o estado nacional e Max Weber.

FIL

- Conhecimento e verdade.

FIS

- Calorimetria;
- Mudanças de estado.

QUI

- Propriedades coligativas (Capítulo 17);
- Processos de oxirredução (Capítulo 18).

BIO

- Ecologia (todo o conteúdo visto).

ING

- The modal verbs;
- Should-must-can-could-may-might-ought to (unit 15);
- Take a look at their forms and how to use them;
- ENEM- Questões de vestibular;
- English text: read and answer about it.

ESP

- Unidad 7
- Familias y profesiones
- Los verbos dedicar(se), parecer(se) y hacer
- Unidad 8
- El gerundio y perífrasis verbal estar + gerundio
- Comprensión lectora



Avaliações

EM3

PORT

- Interpretação de texto;
- Sintaxe do Período Simples e composto.

LIT

- Vanguardas europeias.
- Semana de Arte Moderna
- Primeira Geração Modernista

ART

- Geometria Espacial;
- Prismas;
- Pirâmides;
- Área total e parcial;
- Volume;
- Geometria analítica;
- Ponto médio;
- Distância entre dois pontos.

MAT

- Médias;
- Gráficos e Tabelas;
- Frequências;
- Desvios;
- Estatística;
- Problemas.

ATUAL

- Produção de redação dissertativa-argumentativa com tema de ampla relevância social.

HIST

- República Velha;
- I Guerra Mundial.

GEO

- Fusos horários;
- Projeções cartográficas;
- Globalização capitalismo e suas derivações.

SOC

- Capítulo 09 do livro didático: o mundo das imagens e das marcas.

FIL

- Totalitarismo;
- Violência.

FIS

- Eletrostática (completo).

QUI

- Química orgânica: conceitos básicos;
- Hidrocarbonetos;
- Funções oxigenadas.

BIO

- Genética (todo conteúdo visto).

ING

- The the modal verbs
- Should-must-can-could-may-might-ought to (unit 15)
- Take a look at their forms and how to use them
- Enem- questões de vestibular;
- English text: read and answer about it.

ESP

- Unidad 7
- Capítulo 13
- El artículo neutro lo;
- Capítulo 14
- Los adjetivos;
- Texto de comprensión lectora.